



UNIVERSIDAD AUTÓNOMA
METROPOLITANA
UNIDAD IZTAPALAPA



Desarrollo de capacidades en Geomática (peopleware), como elemento hacia la sustentabilidad y empleabilidad

Dr. Felipe Omar Tapia Silva
Lab. Geomática Aplicada
Hidrobiología/CBS
UAM-Iztapalapa



AMERICASTM
GEOSPATIAL
FORUM

- Intención
- Sostenibilidad / ODS
- Geomática y sustentabilidad
- Retos
- Empleabilidad
- Apuntes finales



Discutir retos de la Geomática y empleabilidad de sus expertos en el contexto de sustentabilidad y solución de la problemática de la sociedad en su interacción con el medio ambiente en términos económicos favorables

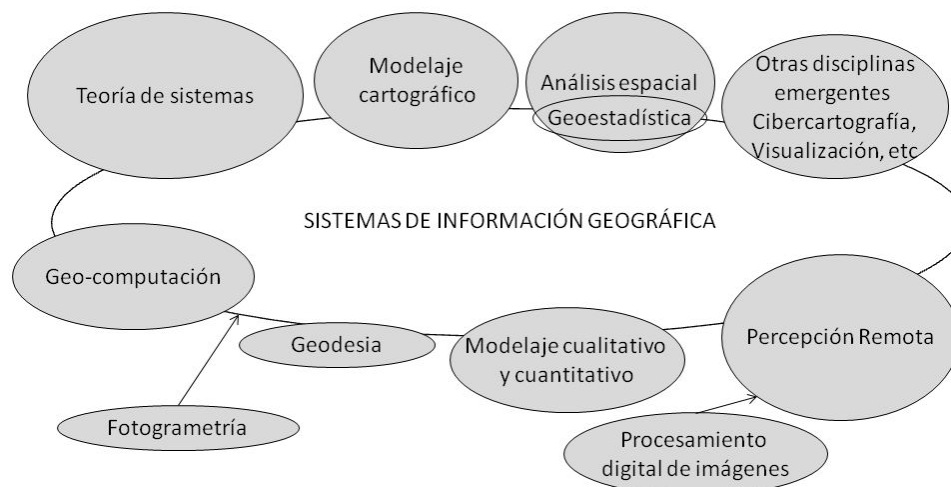
Sustentabilidad



- 25 de septiembre de 2015: líderes mundiales adoptaron objetivos globales para erradicar pobreza, proteger el planeta y asegurar prosperidad para todos =>nueva agenda de desarrollo sostenible
- Cada objetivo: metas específicas a alcanzarse en 15 años
- Todos tenemos que hacer nuestra parte: gobiernos, sector privado, sociedad civil y personas en general



- Término surgido hace 35 años aprox.
- Campo del conocimiento transdisciplinario científico emergente en espacio convergente de SIG, Cartografía, PR, Geodesia y Fotogrametría
- Métodos de adquisición, procesamiento, representación, comunicación, análisis y sistematización de datos, información y conocimiento con localización y entorno espacial
- Geomática: ciencia tipo II originada por necesidades de la sociedad y dirigida a solucionarlas



Retos Geomática

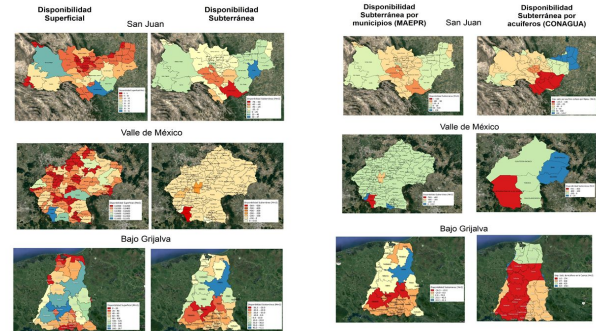
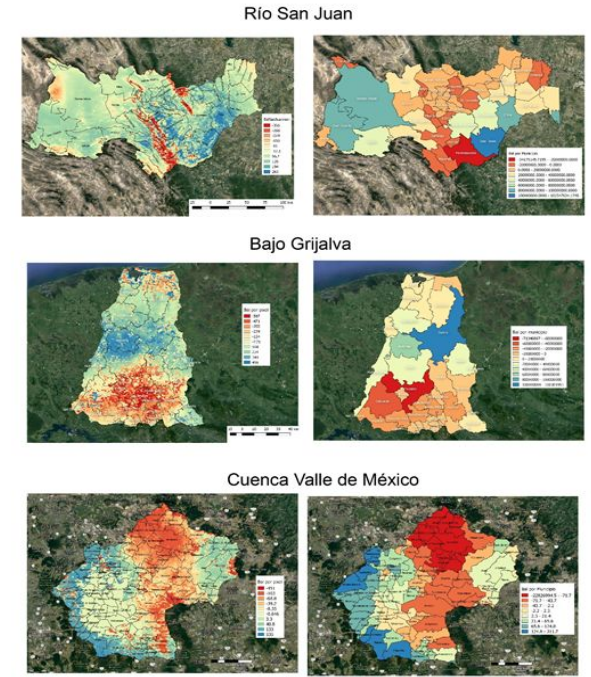
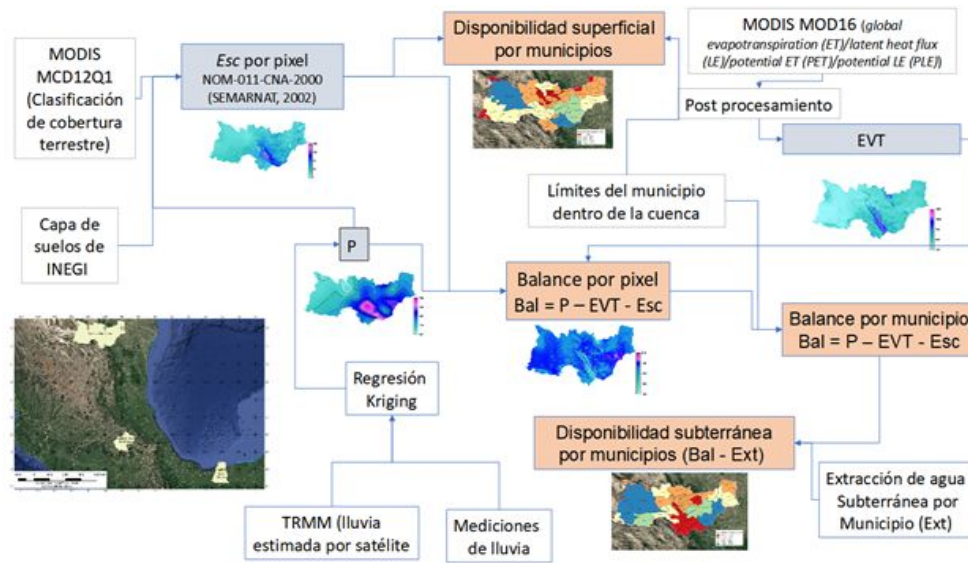
DESARROLLO DE CAPACIDADES: GESTIÓN DE CONOCIMIENTO PARA;

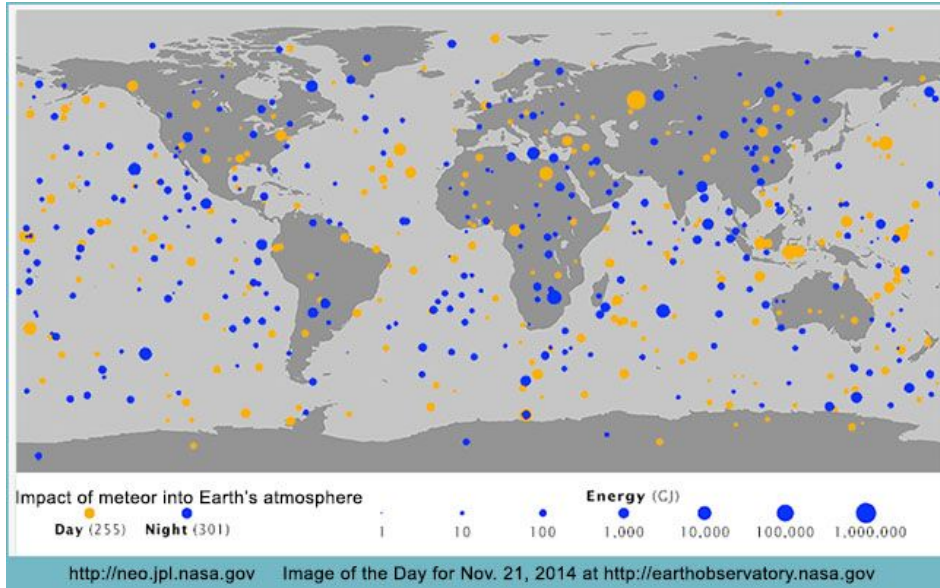
- Retos ambientales (protección y conservación)
 - Agua, Aire
 - Recursos naturales (fauna, flora)
 - Suelo, Paisaje y cuencas
- Retos en actividades productivas
 - Agricultura, Pesca
 - Minería, Industria
 - Comunicaciones, Energía
- Retos sociales
 - Riesgos y vulnerabilidades
 - Seguridad
 - Bienestar



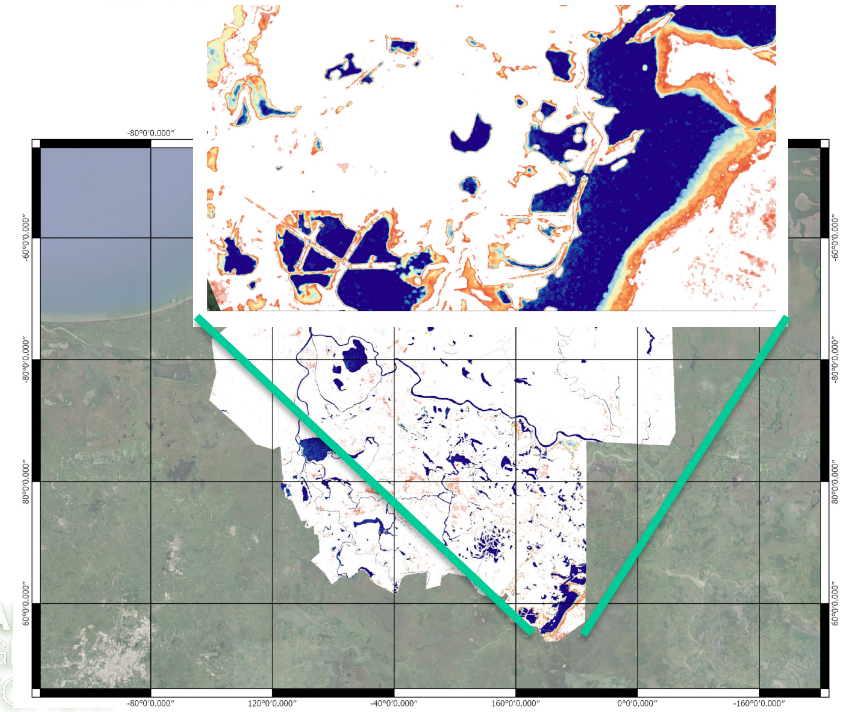
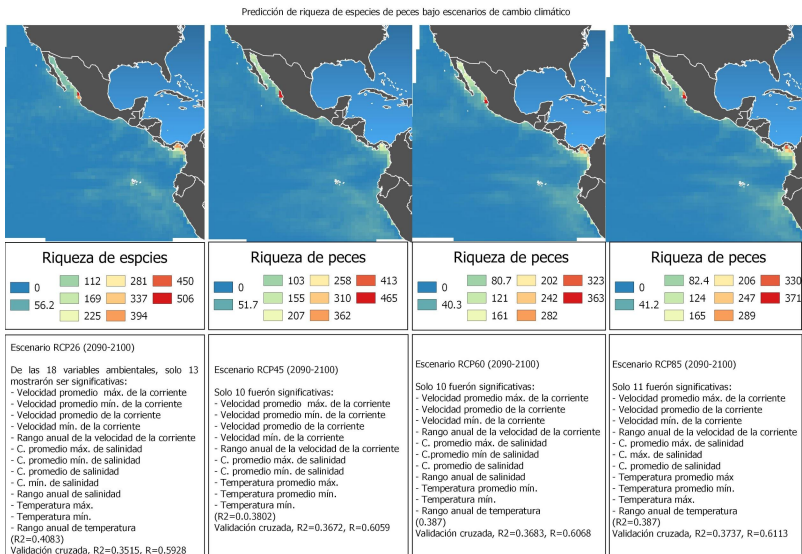
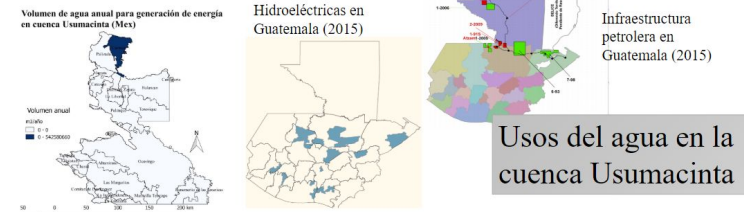
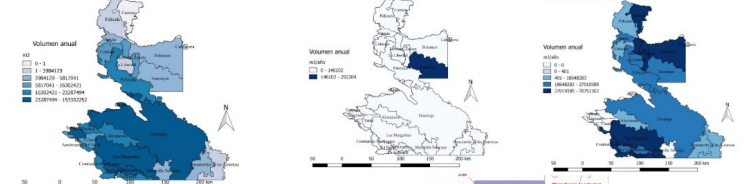
- Planeación estratégica
- Ordenamiento territorial
- Valoración de servicios ambientales
- Cambio climático
- Monitoreo de gestión
-

Retos Geomática





Volumen anual para uso urbano-domestico en cuenca Usumacinta (Mex) Volumen anual para uso industrial en la cuenca Usumacinta (Mex) Volumen anual de agua utilizado en uso agrícola-pecuario en cuenca Usumacinta (Mex)



Empleabilidad



DESARROLLO DE CAPACIDADES: PEOPLEWARE

DIPLOMADO

Introducción a la teoría y práctica de SIG y Percepción Remota con énfasis en software de código abierto

Viernes (15 - 20 hs) y Sábados (10 - 15 hs) del 5 de Enero al 10 de Marzo de 2019

Temas SIG:

- Conceptos básicos e historia
- Modelado Espacial
- Enfoque sistémico y modelaje
- Coordenadas y proyecciones
- Adquisición e integración de datos
- Despliegue y visualización
- Análisis Espacial

Temas PR:

- Conceptos básicos e historia
- Preprocesamiento
- Clasificación

Presentación casos de éxito:
prácticas en SIG y PR código abierto y desarrollo de un proyecto práctico con asesoría directa de expertos

Herramientas:
GRASS SIG
Fusion
Udig

Expositores:
UAM
Geofísica
CentroGeo

Coordinador:
Dr. Felipe Omar Tapia Silva

Informes e inscripciones en:
<http://platawik.com.mx/uam/index.html>
<http://www.iz.uam.mx/diplomadoSIGyPR/index.html>
otapia@yanum.uam.mx

DIPLOMADO

SISTEMAS DE INFORMACIÓN GEOGRÁFICA Y GEOPROCESAMIENTO DE DATOS ESPACIALES EN CÓDIGO ABIERTO

CAMBIO DE FECHA
DEL 21 DE JULIO AL 4 DE NOVIEMBRE DE 2017



https://gisgeography.com/gis-degree/

Entry Positions

- CAD Drafter
- **GIS Technician**
- Survey CAD Technician
- Cartographic Technician
- Land Survey Technician

Low to Mid-Range Jobs

- GIS Analyst
- Geodesist
- Geographer
- LiDAR Analyst
- **Cartographer**
- Geoint Analyst

Mid to High-Level Jobs

- Remote Sensing Analyst
- Geographic Information Systems Specialist
- GIS Administrator
- Senior CAD Designer
- **GIS Developer**

Senior Positions

- Senior GIS Analyst
- GIS Coordinator
- Senior CAD Engineer
- GIS Software Engineer
- Survey Manager
- **GIS Project Manager**
- Senior Geomatics Software Engineer



Home Join AAG Knowledge Communities Jobs Careers Bookstore Contact Us RSS

Problems logging in? Get Help
Search

About AAG Membership Annual Meeting Projects & Programs Education Publications Calendar Of Events Jobs & Careers

- Agriculture, Forestry, Fishing and Hunting
- Mining, Quarrying, and Oil and Gas Extraction
- Construction
- Manufacturing
- Wholesale Trade
- Transportation and Warehousing
- Information
- Finance and Insurance
- Real Estate & Rental & Leasing

Professional, Scientific, & Technical Services

- Overview
- Agricultural & Food Science Technicians
- Agricultural Engineers
- Anthropologists
- Anthropologists & Archeologists
- Architects, Except Landscape & Naval
- Architectural & Civil Drafters
- Atmospheric & Space Scientists
- Cartographers & Photogrammetrists
- City & Regional Planning
- Alcove

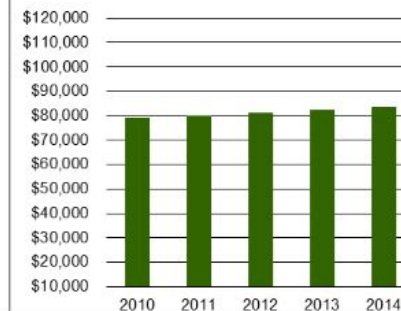
Occupation Title: Geographic Information Systems Technicians

Description: Assist scientists, technologists, and related professionals in building, maintaining, modifying, and using geographic information systems (GIS) databases. May also perform some custom application development and provide user support.

Standard Occupational Classification (SOC) Code: 15-1199.05

Sample Job Titles: Geographic Information Systems Analyst (GIS Analyst), Geographic Information Systems Specialist (GIS Specialist), Geographic Information Systems Technician (GIS Technician), Cartographer, Geographic Information Systems Coordinator (GIS Coordinator), Technical Support Specialist

Median Annual Salary Geographic Information Systems Technicians



Empleabilidad

Sonoran Institute solicita

“Técnico de Hidrología”

Información y envío de documentación:
msierras@sonoraninstitute.org

Cierre de la convocatoria:
Lunes 14 de octubre de 2019

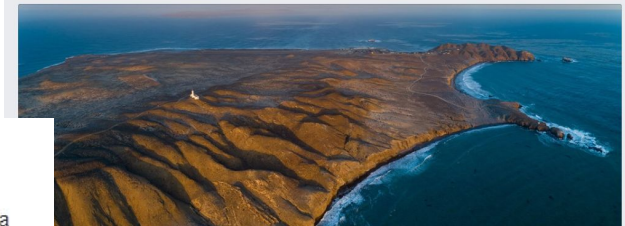


Gabrielo Gtz ▶ Empleos Ambientales en México

3 de oct. · 🌐 · Convocatoria Tecnico Académico Titular C en SIG proxima a cerrar, sólo comparto.
https://agencia.unicach.mx/carteles/pdf/L008-TECA-TC-11a_2019.pdf

👍 12

1 comentario



Convocatoria para Científico de Datos

CONSERVACIÓN DE ISLAS · MIÉRCOLES, 31 DE OCTUBRE DE 2018

El Grupo de Ecología y Conservación de Islas, A.C. (GECI) tiene como misión conservar los ecosistemas insulares de México y fomentar su desarrollo sustentable. GECI cuenta con un equipo interdisciplinario de Ciencia de Datos que desarrolla diversos estudios y aplicaciones de soporte para la toma de decisiones y ejecución de proyectos de restauración y conservación de islas de todos los mares del país.

GECI abre la presente convocatoria para formar parte del equipo de Ciencia de Datos:

Puesto: Programador Web

OFICIAL SISTEMA DE INFORMACION GEOGRAFICA (SIG)

Empresa

Best Hunter, S.A. de C.V.

Compartir

Descripción de la Empresa

Consultoría de Administración de Nómina, Reclutamiento y Selección de Personal y Head Hunter.

Estado

DISTRITO FEDERAL

Localidad

miguel hidalgo

Salario

19874,00

Tipo de Contratación

Cualquiera

Descripción de la Plaza

OFICIAL GIS (SISTEMA DE INFORMACIÓN GEOGRÁFICA)

PERFIL DEL PUESTO

Estudios y áreas de conocimiento específicos

Sexo y edad indistintos

Experiencia mínima de 2 años en posiciones similares

Dominio del Idioma Inglés oral y escrito indispensable

Título superior universitario en Carreras Afines. E* *studios universitarios o técnico de Información Geográfica o cualquier campo relacionado

Muy buen conocimiento de sistemas GIS, ArcGIS ESRI Software Suite y otros como QGIS y Google Earth una ventaja.

Muy buen conocimiento de MS Excel y PowerPoint; Word y AutoCAD, una ventaja).

M* *tamaño de las herramientas informáticas (MS Word, MS Excel, software de diseño técnico: A9Cad, Visio, AutoCAD)

Pronatura México busca:
Técnico Analista



- Licenciatura en biología, ingeniería ambiental/forestal o afín.
- Deseable contar con maestría relacionada al manejo de recursos naturales.
- Experiencia comprobable en manejo de sistemas de información geográfica.
- Experiencia comprobable en redacción de documentos técnicos.
- Experiencia comprobable en adaptación al cambio climático.
- Experiencia en el diseño y la implementación de acciones de conservación y/o restauración.
- Buena comunicación con comunidades en espacios rurales.

TOP BÚSQUEDAS

➔ Empleos sin experiencia

➔ Empleos medio tiempo

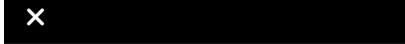
➔ Empleos call center

➔ Empleos ventas

**ESPECIALISTA EN USO DE SISTEMA DE INFORMACIÓN GEOGRAFICO (SIG) TITULADO, CON EXPERIENCIA Y RADIQUE EN CIUDAD DE MEXICO.
CONTACTAR A ANGEL NIEVA EN EL E-MAIL: anievag@hotmail.com Y POR INBOX DE FACEBOOK.**



TELCEL 91% 10:22 a. m.



Jorge Salazar ▶ Empleos Ambientales en México
11 sep a las 8:37 p. m.

Se solicita ing. Forestal o afín para proyecto en mina, perfil:

- Uso de equipos GPS y SIG
- Legislación y normatividad forestal
- Experiencia en campo
- Manejo de personal (seguridad laboral)
- Disponibilidad para viajar y licencia de conducir

Contratación inmediata, si estas interesado por favor manda tu curriculum a jorsal01@gmail.com o contáctame por inbox.



Escribe un comentario...



Ubicación Fecha de publicación Tipo Empleador

2 km 10 km 25 km 50 km 100 km 300 km En cualquier lugar

Todo Ciudad de México, CDMX Heroica Puebla de Zaragoza, Pue. San Francisco Coacalco, Méx.

COORDINADOR SIG
OCA MEXICO
Ciudad de México, CDMX
a través de Indeed
hace 8 días Tiempo completo

COORDINADOR SIG
Términos y Condiciones
Ciudad de México, CDMX
a través de Indeed
hace 17 días Tiempo completo

Analista programador - Conocimiento en Mapas GIS
Promad Soluciones Computarizadas
hace 8 días Tiempo completo

Activa las alertas por correo electrónico para esta búsqueda

COORDINADOR SIG
OCA MEXICO
Ciudad de México, CDMX

Postularse via Indeed

EMPRESA COLABORADORA CON GAS NATURAL BUSCA INGENIERO PARA LA VACANTE DE COORDINADOR SIG

EXPERIENCIA NECESARIA

- Experiencia mínima de 3 años liderando proyectos de implementación y certificación ISO, así como también Auditorías de Homologación

GIS Analyst I

HERE Technologies ★★★★★ 209 valoraciones - León, Gto.

Who are we?

Ever checked in somewhere on social media? Ever tracked your online orders?

You might be using HERE Technologies every single day without even realizing it. You can find us everywhere: in vehicles, smartphones, drones or third-party apps. We believe that with the right people, we will continue to be a game-changer in the technology industry and improve the daily lives of people around the world. Find out more by clicking the video below or going HERE.

Production team in León is seeking for a **GIS Analyst I**.

What's the role?

GIS Analyst I is an entry level who analyzes varied source inputs of mapping data viz. video files, LIDAR drives, satellite imagery, shape files, etc. to interpret what the data source indicates and update the mapping database. This is done by applying the appropriate codes to reflect the **mapping** change needed. The data sources are varied in type and content, and depending on the data, can be complicated or difficult to interpret. Position requires the ability to apply **logical** decision making to accurately update **maps** in the **database**. Incumbent uses defined **quality** assurance

Latest GIS Jobs

GIS Specialist I Featured
Bay County Board of County Commissioners Panama City, FL 4 - Oct
Classification Non-Exempt Pay Grade 214 Job Class Non-Supervisory Workers Comp Code 8810 Category Code 3-Technician NATURE OF JO ...

GIS Director Featured
Lancaster County Lancaster, SC 3 - Oct
Compensation: \$51,000 or DOQ Deadline: Open until filled Duties and Responsibilities: Lancaster County, South Carolina is one of the fastest growing counties in South Carolina a ...

Geographic Information Science (GIS) Specialist - Scholarly Commons Featured
University of Illinois at Urbana-Champaign Library Urbana, IL 2 - Oct
Geographic Information Science (GIS) Specialist - Scholarly Commons Academic Professional University of Illinois Library at Urbana-Champaign Position Available: Position avail ...

GIS Analyst
City of Delray Beach Delray Beach, FL 7 - Oct
Veterans' Preference Applies - EEO StatementThe City of Delray Beach does not discriminate on the basis of race, color, national origin, sex, religion, age or disability, ma ...

Apuntes finales

- Campo geoespacial es de las más dinámicos, en constante evolución y con crecientes posibilidades de empleo, particularmente en el contexto de ODS
- Geomática puede enfrentar sus retos de acuerdo al nivel de desarrollo de capacidades de sus expertos
- De entre los elementos de un SIG, el peopleware juega el papel más importante,
- Es posible generar soluciones con el HW, SW, datos y WWW disponibles, pero no sin la adecuada gestión del conocimiento
- Empleabilidad, es función directa del nivel de capacidades (gestión de conocimiento) desarrollado!
- Los retos actuales en materia de sostenibilidad requieren un alto nivel de desarrollo de capacidades y solo los mejor formados acceden a empleo y a emprendimientos exitosos

Gracias por su amable atención!

The whole science is nothing more than a refinement of everyday thinking... (Albert Einstein)

omartapiasilva@gmail.com
otapia@xanum.uam.mx